

Tender una mano

Roger Mantegani

CATÁLOGO DE VENTA

Betbeder
CONSULTORÍA Y
PRODUCCIÓN DE ARTE



CASA BOLIVAR

R M

Betbeder

CONSULTORÍA Y
PRODUCCIÓN DE ARTE

“Roger Mantegani trabaja desde el caos. Sobre papel rústico de escenografía, mancha con carbonilla, collage y pintura hasta que una forma emerge: perros callejeros, cuerpos detenidos en la vereda, figuras anónimas atravesadas por la intemperie urbana. No hay bocetos previos; las imágenes surgen de aquello que impactó en el corazón más que en la mirada. Sus recorridos por las calles de Buenos Aires y Córdoba se filtran en la obra como restos de ciudad: afiches, hojas, huellas del paso cotidiano. La figuración se superpone al chorreado, lo visible se deshace y vuelve a aparecer. Lo local se vuelve universal.

Como las Pinturas Negras de Goya, estas escenas hablan de lo que persiste en la sombra. Mantegani rinde homenaje a los desamparados y a los indefensos, no desde la denuncia explícita, sino desde una ética sensible: el arte como gesto de atención, como posibilidad de reparar. A quienes no pueden declarar quiénes son, el artista les tiende una mano. Y nos recuerda que, aun en medio del caos, el arte es una herramienta de sanación, capaz de ayudarnos a enfrentar la vida con un poco más de fe.”

Julio Sánchez Baroni
Historiador y crítico de arte



Betbeder
CONSULTORÍA Y
PRODUCCIÓN DE ARTE

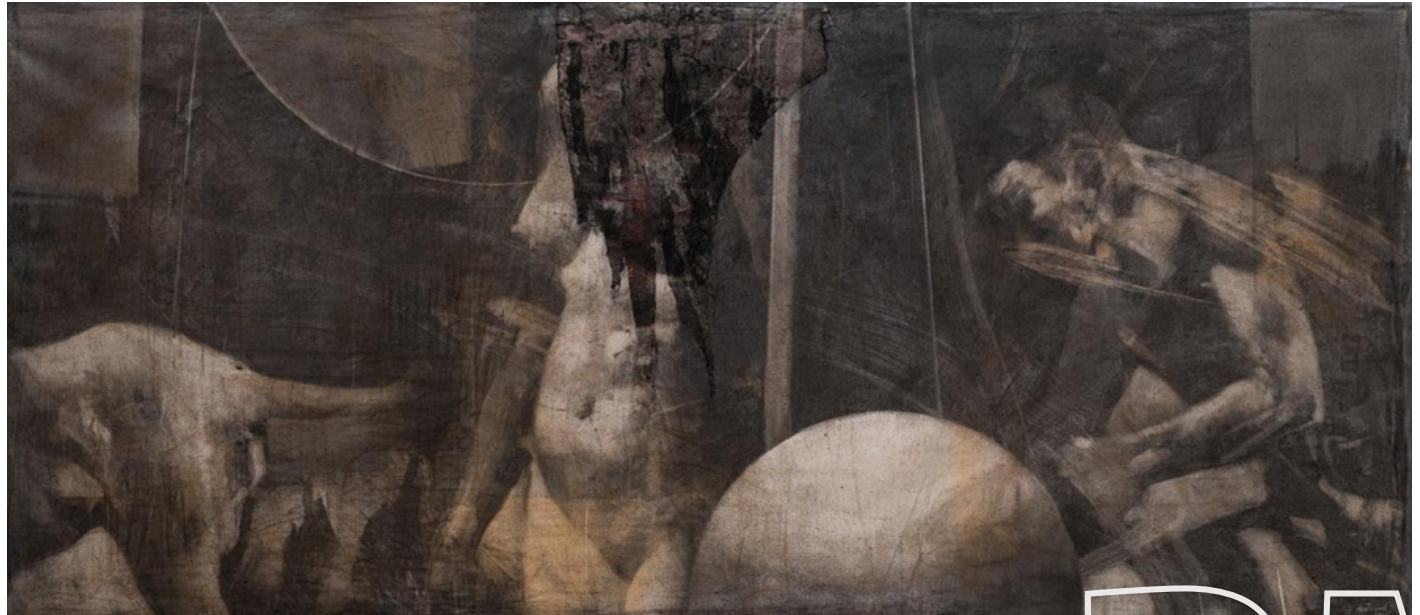
Obra grande
340 x 210 cm
US\$ 13500 c/u





Betbeder
CONSULTORÍA Y
PRODUCCIÓN DE ARTE

Obra horizontal
80x180 cm
US\$ 7000 c/u



R M

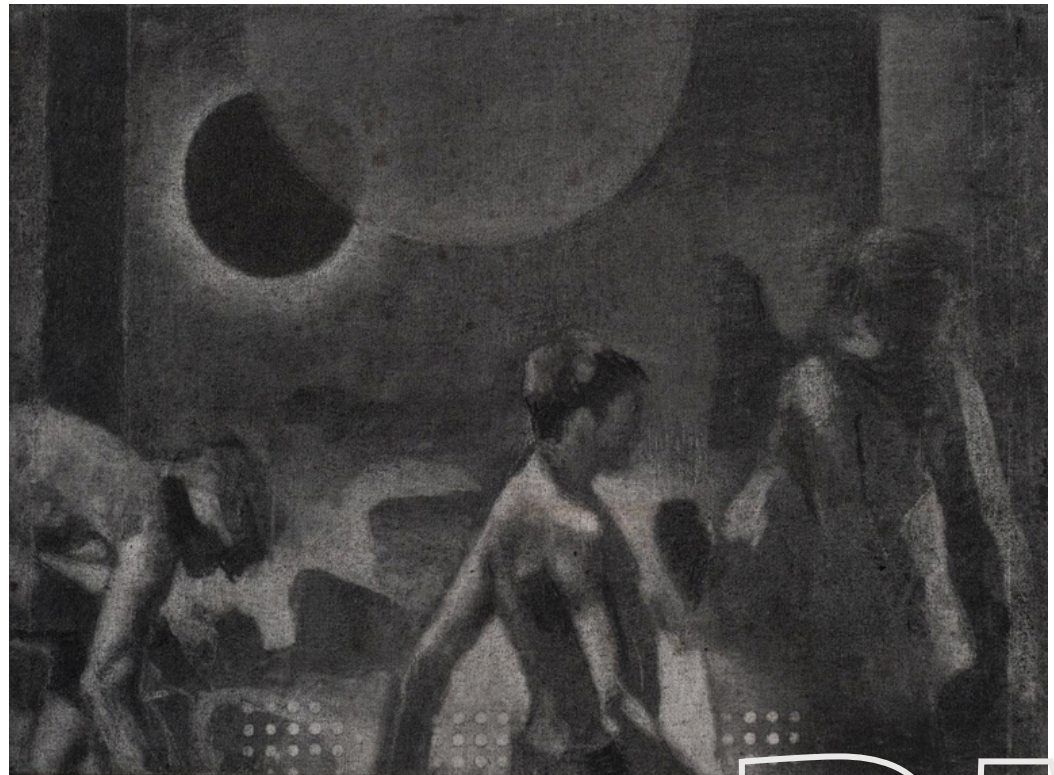
Betbeder
CONSULTORÍA Y
PRODUCCIÓN DE ARTE



R M

Betbeder
CONSULTORÍA Y
PRODUCCIÓN DE ARTE

Obra chica
30 x40 cm
US\$ 1800 dólares c/u



R M

Betbeder
CONSULTORÍA Y
PRODUCCIÓN DE ARTE

Obra papel
280 x180cm
US\$ 11000



R M



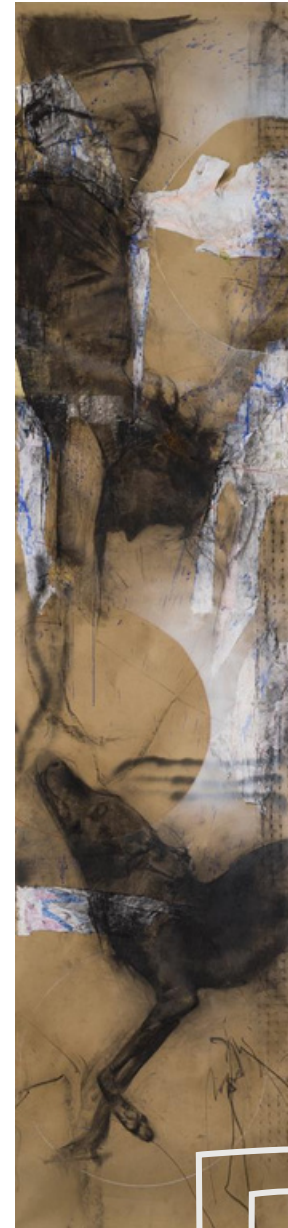
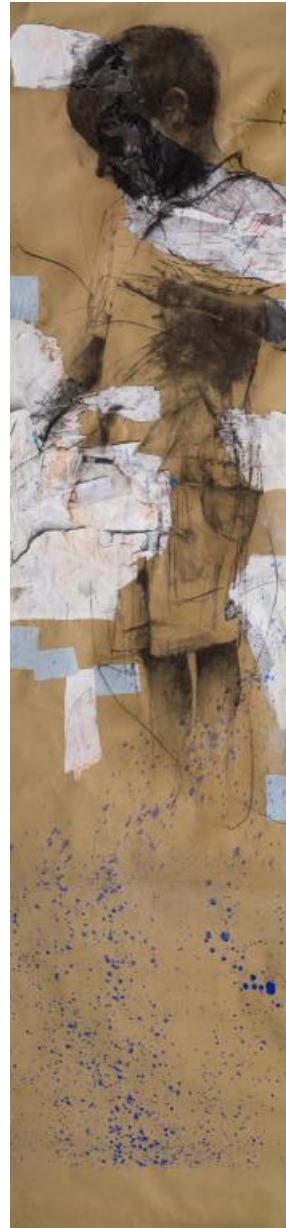
Tender una mano
Roger Mantegani

Roger Mantegani trabaja desde el caos. Sobre papel rústico de escamografía, mancha con carbonilla, collage y pintura hasta que una forma emerge: pamos callejeros, campos detenidos en la vereda, figuras anónimas atravesadas por la intemperie urbana. No hay bocetos previos, las imágenes surgen de aquello que impactó en el caminar más que en la mirada. Sus recorridos por las calles de Buenos Aires y Córdoba se filtran en la obra como restos de ciudad, afiches, hojas, huellas del paso cotidiano. La figuración se superpone al llamado, lo visible se deshace y vuelve a aparecer. Lo local se vuelve universal. Como las Pinturas Negras de Goya, estas escenas hablan de lo que persiste en la sombra. Mantegani rinde homenaje a los desaparecidos y a los indolentes, no desde la denuncia explícita, sino desde una ética sensible: el arte como gesto de atención, como posibilidad de reparar. A quienes no pueden declarar quiénes son, el artista les tiende una mano. Y nos recuerda que, aun en medio del caos, el arte es una herramienta de sanación, capaz de ayudarnos a entretejer la vida con un poco más de fe.

Julio Sánchez Barros

Betbeder
CONSULTORÍA Y
PRODUCCIÓN DE ARTE

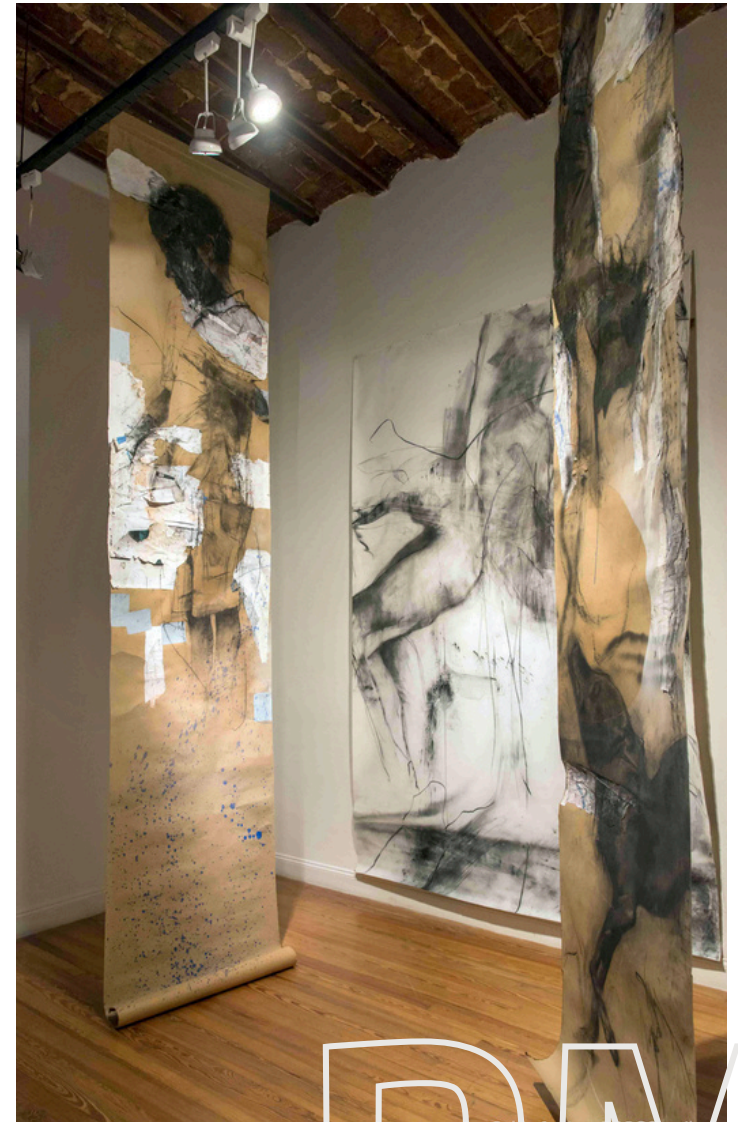
Papeles
390 x 90 cm c/
US\$ 7000



R M

Betbeder

CONSULTORÍA Y
PRODUCCIÓN DE ARTE



R M

Betbeder

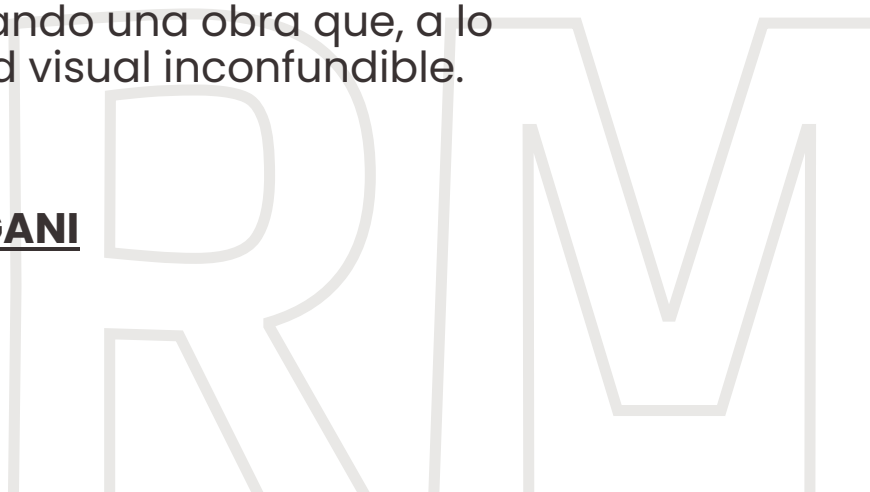
CONSULTORÍA Y
PRODUCCIÓN DE ARTE

Roger Mantegani

(Córdoba, Argentina, 1957) es un pintor argentino con una sólida trayectoria dentro del arte figurativo contemporáneo. Su obra, profundamente simbólica y cargada de intensidad emocional, propone escenas que invitan a la introspección y a una lectura personal del mundo interior. A través de personajes y situaciones que parecen suspendidos entre lo cotidiano y lo onírico, Mantegani construye un universo visual donde lo humano, lo espiritual y lo teatral conviven en permanente tensión.

Se formó en la Escuela Provincial de Bellas Artes Dr. Figueroa Alcorta, en Córdoba, y desde entonces ha desarrollado un camino artístico constante que lo ha llevado a exhibir su trabajo en importantes espacios de Argentina, México y Estados Unidos. Actualmente reside en Buenos Aires, donde continúa produciendo y profundizando una obra que, a lo largo de los años, ha consolidado una identidad visual inconfundible.

Ver más sobre la muestra aquí: **ROGER MANTEGANI**



Betbeder

CONSULTORIA Y PRODUCCIÓN DE ARTE

Betbeder: Consultoría y Producción de Arte promueve, gestiona y difunde iniciativas de arte contemporáneo. A través de la producción de exposiciones de arte, consolidación de acervos de artistas y diseño de proyectos editoriales, el objetivo es brindar un servicio de puesta en valor de las prácticas artísticas locales e internacionales.

Contacto

Rubén Betbeder.

Gestión y Producción de Arte

+54 9 11 4055-1171

rubenbet2004@gmail.com

@ruben.betbeder

